

专业

专业

人才培养方案

# 专业人才培养方案

(一) 名称	4
(二) 代码	4
(三) 入学要求	4
(四) 修业年限	4
(五) 面向	4
(六) 目标	4
(七) 定位	5
(八) 核心岗位和相关岗位群	5
(九) 技能证书	5
(十) 毕业标准	
(一) 就业岗位及能力要求	
(二) 培养目标及规格	7
(三) 课程设置及时安排	
(四) 教师基本条件	11
(五) 教学实施	13
(一) 实践教学体系及目标	18
(二) 实践教学	2
(三) 保障体系(设计基础)	22
(四) 评价体系	24
(一) 教学	27



# 专业人才培养方案

(一) 名称

(二) 代码

(三) 入学要求

(四) 修 年限

(五) 面向

53	5303		2-06-03-00	

(六) 目标

(七) 定位

(八) 核心岗位和相关岗位群


(九) 技能书


(十) 毕 标

( ) 就 岗位及能力 求


ú

9! Hn

Ñ

8

CR

di 2... 10 B... E, U  
ë™

B

CB

Ðª 0, W

Ðª 0, W

8

‡ B... V... H... ©



### (三) 课程设 及 时安排

大数据与财务管理专业实施性教学计划与教学进程表(高职三年制)

课程类别	课程序号	课程代码	课程名称	课程性质	考核方式	学分	总学时	理论学时	训练学时	各学期总周数、理论周数、学时分配						
										1	2	3	4	5	6	
										20	20	20	20	20	20	
		00406	思想道德与法治	必修	考试	3	51	31	20	3						
		00407	形势与政策	必修	考查	1	16	16	0							
		00408	大学英语	必修	考试	4	72	72	0							
		00409	高等数学	必修	考试	5	90	90	0							
		00410	计算机应用基础	必修	考试	3	54	54	0							
		00411	经济法	必修	考试	3	54	54	0							
		00412	税法	必修	考试	3	54	54	0							
		00413	审计学	必修	考试	3	54	54	0							
		00414	财务管理	必修	考试	4	72	72	0							
		00415	大数据技术	必修	考试	4	72	72	0							
		00416	数据库原理	必修	考试	3	54	54	0							
		00417	Python语言	必修	考试	3	54	54	0							
		00418	数据挖掘	必修	考试	3	54	54	0							
		00419	大数据营销	必修	考试	3	54	54	0							
		00420	大数据风控	必修	考试	3	54	54	0							
		00421	大数据审计	必修	考试	3	54	54	0							
		00422	大数据会计	必修	考试	3	54	54	0							
		00423	大数据财务管理	必修	考试	3	54	54	0							
		00424	大数据税务	必修	考试	3	54	54	0							
		00425	大数据审计	必修	考试	3	54	54	0							
		00426	大数据风控	必修	考试	3	54	54	0							
		00427	大数据营销	必修	考试	3	54	54	0							
		00428	大数据风控	必修	考试	3	54	54	0							
		00429	大数据审计	必修	考试	3	54	54	0							
		00430	大数据会计	必修	考试	3	54	54	0							
		00431	大数据财务管理	必修	考试	3	54	54	0							
		00432	大数据税务	必修	考试	3	54	54	0							
		00433	大数据审计	必修	考试	3	54	54	0							
		00434	大数据风控	必修	考试	3	54	54	0							
		00435	大数据营销	必修	考试	3	54	54	0							
		00436	大数据风控	必修	考试	3	54	54	0							
		00437	大数据审计	必修	考试	3	54	54	0							
		00438	大数据会计	必修	考试	3	54	54	0							
		00439	大数据财务管理	必修	考试	3	54	54	0							
		00440	大数据税务	必修	考试	3	54	54	0							
		00441	大数据审计	必修	考试	3	54	54	0							
		00442	大数据风控	必修	考试	3	54	54	0							
		00443	大数据营销	必修	考试	3	54	54	0							
		00444	大数据风控	必修	考试	3	54	54	0							
		00445	大数据审计	必修	考试	3	54	54	0							
		00446	大数据会计	必修	考试	3	54	54	0							
		00447	大数据财务管理	必修	考试	3	54	54	0							
		00448	大数据税务	必修	考试	3	54	54	0							
		00449	大数据审计	必修	考试	3	54	54	0							
		00450	大数据风控	必修	考试	3	54	54	0							
		00451	大数据营销	必修	考试	3	54	54	0							
		00452	大数据风控	必修	考试	3	54	54	0							
		00453	大数据审计	必修	考试	3	54	54	0							
		00454	大数据会计	必修	考试	3	54	54	0							
		00455	大数据财务管理	必修	考试	3	54	54	0							
		00456	大数据税务	必修	考试	3	54	54	0							
		00457	大数据审计	必修	考试	3	54	54	0							
		00458	大数据风控	必修	考试	3	54	54	0							
		00459	大数据营销	必修	考试	3	54	54	0							
		00460	大数据风控	必修	考试	3	54	54	0							
		00461	大数据审计	必修	考试	3	54	54	0							
		00462	大数据会计	必修	考试	3	54	54	0							
		00463	大数据财务管理	必修	考试	3	54	54	0							
		00464	大数据税务	必修	考试	3	54	54	0							
		00465	大数据审计	必修	考试	3	54	54	0							
		00466	大数据风控	必修	考试	3	54	54	0							
		00467	大数据营销	必修	考试	3	54	54	0							
		00468	大数据风控	必修	考试	3	54	54	0							
		00469	大数据审计	必修	考试	3	54	54	0							
		00470	大数据会计	必修	考试	3	54	54	0							
		00471	大数据财务管理	必修	考试	3	54	54	0							
		00472	大数据税务	必修	考试	3	54	54	0							
		00473	大数据审计	必修	考试	3	54	54	0							
		00474	大数据风控	必修	考试	3	54	54	0							
		00475	大数据营销	必修	考试	3	54	54	0							
		00476	大数据风控	必修	考试	3	54	54	0							
		00477	大数据审计	必修	考试	3	54	54	0							
		00478	大数据会计	必修	考试	3	54	54	0							
		00479	大数据财务管理	必修	考试	3	54	54	0							
		00480	大数据税务	必修	考试	3	54	54	0							
		00481	大数据审计	必修	考试	3	54	54	0							
		00482	大数据风控	必修	考试	3	54	54	0							
		00483	大数据营销	必修	考试	3	54	54	0							
		00484	大数据风控	必修	考试	3	54	54	0							
		00485	大数据审计	必修	考试	3	54	54	0							
		00486	大数据会计	必修	考试	3	54	54	0							
		00487	大数据财务管理	必修	考试	3	54	54	0							
		00488	大数据税务	必修	考试	3	54	54	0							
		00489	大数据审计	必修	考试	3	54	54	0							
		00490	大数据风控	必修	考试	3	54	54	0							
		00491	大数据营销	必修	考试	3	54	54	0							
		00492	大数据风控	必修	考试	3	54	54	0							
		00493	大数据审计	必修	考试	3	54	54	0							
		00494	大数据会计	必修	考试	3	54	54	0							
		00495	大数据财务管理	必修	考试	3	54	54	0							
		00496	大数据税务	必修	考试	3	54	54	0							
		00497	大数据审计	必修	考试	3	54	54	0							
		00498	大数据风控	必修	考试	3	54	54	0							
		00499	大数据营销	必修	考试	3	54	54	0							
		00500	大数据风控	必修	考试	3	54	54	0							









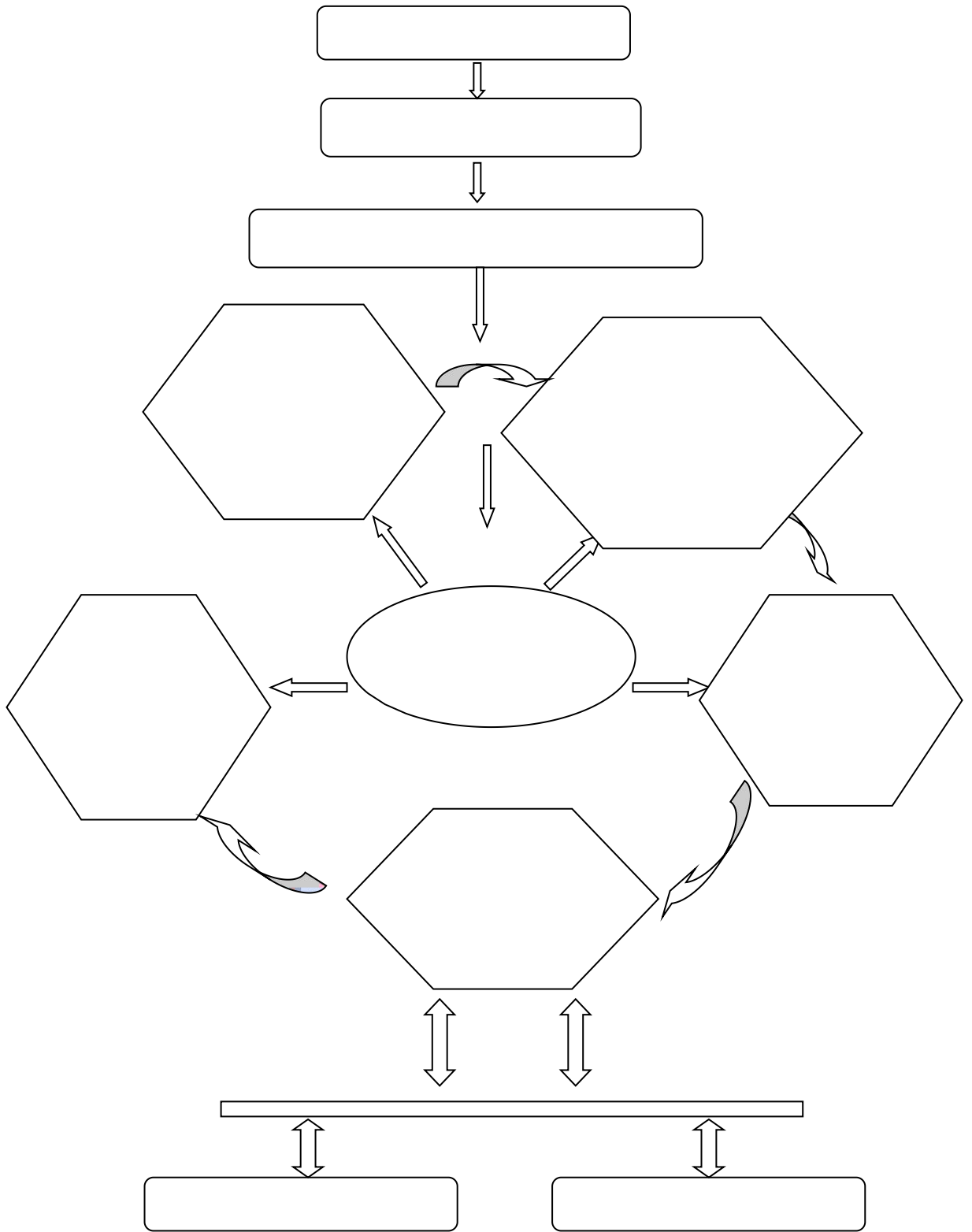








( ) 实 体系及目标



(二) 实

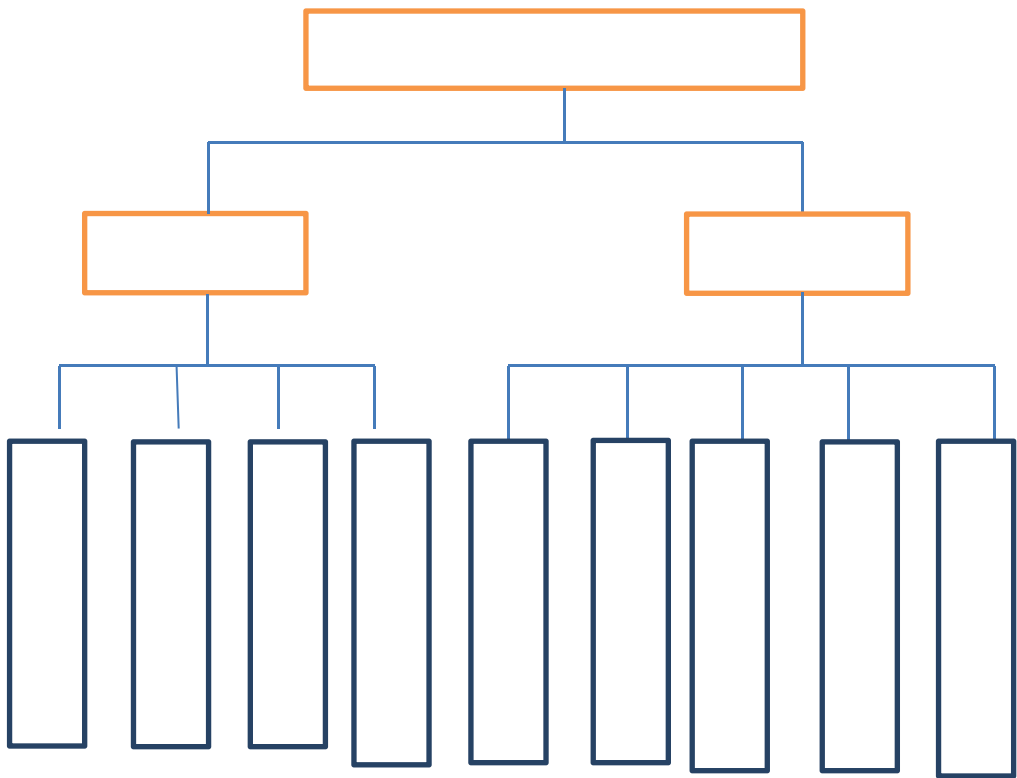


(三) 保 体系 ( 设 基 )



#### (四) 评价体系







( ) 教 